

راهنمای داوطلبان شرکت کننده در آزمون های الکترونیکی

دانشجوی گرامی ضمن خیرمقدم و آرزوی موفقیت، توجه شما را به نکات ذیل در برگزاری آزمون الکترونیک جلب می نمایم.

- ۱- لطفاً پس از استقرار در صندلی، زاویه مانیتور جهت دید بهتر و صندلی خود را تنظیم نمایید و از راحتی خود نسبت به استفاده از کامپیوتر اطمینان حاصل نمایید.
- ۲- به نکات و تذکرات درج شده الصاقی میز خود دقت فرمایید.
- ۳- برای ورود به آزمون شماره دانشجویی خود را وارد نمایید و در صورت عدم امکان ورود به برنامه به نزدیک ترین مراقب اطلاع دهید.

نام کاربری را وارد کنید	نام کاربری :	جهت ورود به آزمون نام کاربری شماره دانشجویی و رمز عبور کد ملی است.
رمز را وارد کنید	رمز عبور :	
<input type="button" value="ورود به آزمون"/>		

پس از وارد نمودن نام کاربری و رمز عبور، صفحه ای مانند شکل زیر ظاهر شده و مشخصات شما را نمایش می دهد. در صورتی که مشخصات صحیح باشد می توانید دکمه شروع آزمون را انتخاب نمایید.

x

نام : قاسم
نام خانوادگی: فدایی فرد
نام کاربری/شماره داوطلبی: 10
نام آزمون: چیدمان الف

در صورت تأیید دکمه شروع آزمون را در قسمت پایین انتخاب نمائید در غیر اینصورت به یکی از مسئولین خبر دهید.

- ۴- آزمون شامل سوالات چهارگزینه ای در چپینش های متفاوت است که هر سؤال فقط یک پاسخ صحیح بدون نمره منفی دارد. ضمناً چپینش سوالات نیز تصادفی است و هر سؤال در یک صفحه نمایش داده می شود.

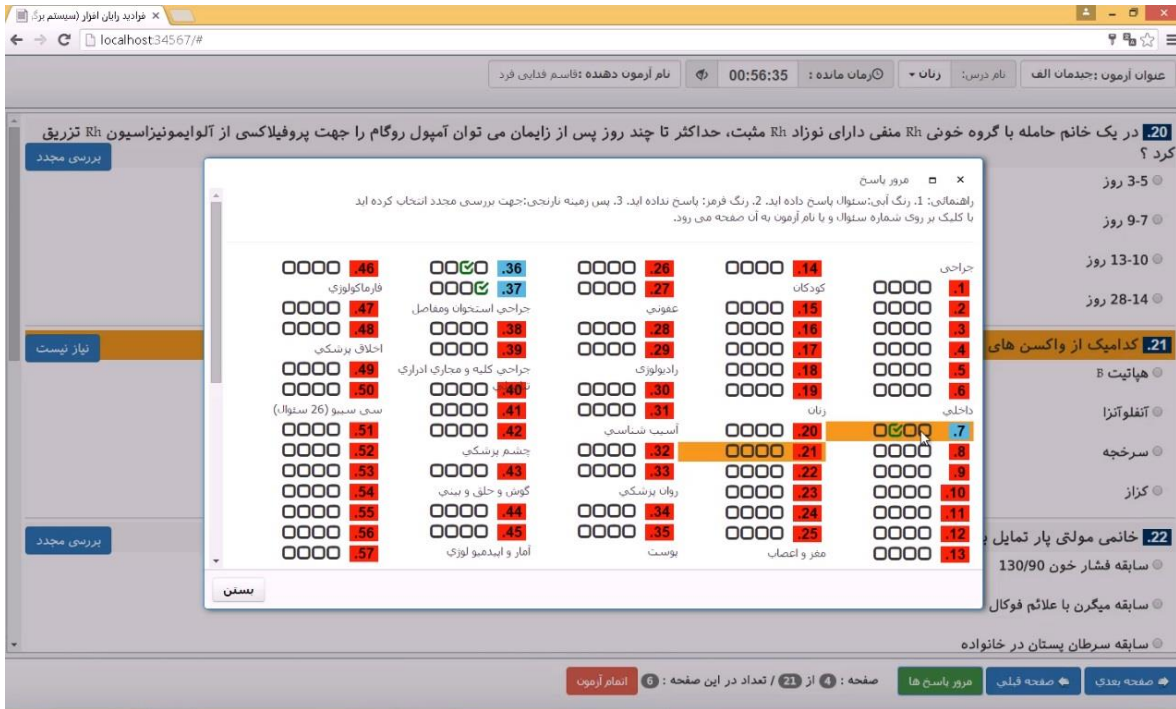
5- در بالای صفحه نام آزمون و زمان باقیمانده از کل آزمون مشخص است، شایان ذکر است نشانگر زمان را می‌توانید به دلخواه محو یا برقرار نمایید.



6- در پایین صفحه، نوار ابزار حرکتی برای حرکت در صفحات قبل و بعد قرار دارد. روی همین نوار دکمه مرور پاسخها قرار داشته که می‌توانید پاسخنامه خود و وضعیت گزینه‌های انتخاب شده را مشاهده نمایید.

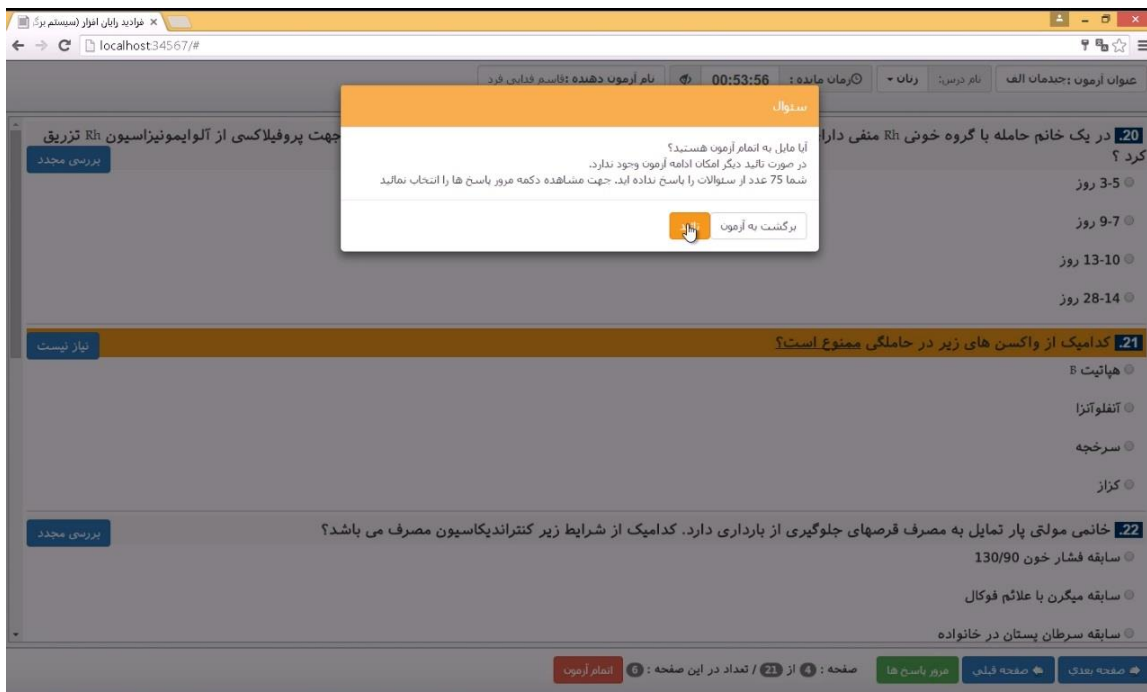


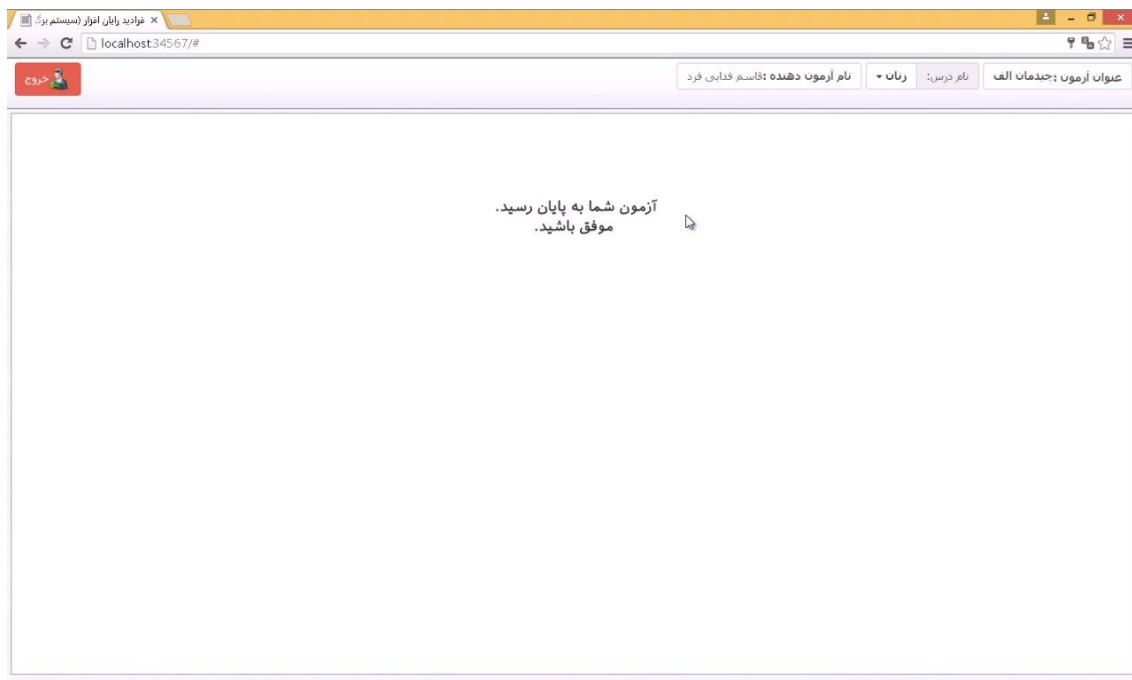
۷- در انتهای ساقه هر سؤال سمت چپ دکمه بررسی مجدد وجود دارد که در صورت انتخاب آن، زمینه سؤال موردنظر تغییر رنگ داده می‌شود و در مرور سؤالات نیز مشخص می‌گردد که می‌توانید دوباره به آن مراجعه و پاسخ دهید.



۸- **تذکر بسیار مهم:** عملکرد شما به صورت آنلاین با انتخاب گزینه در سرور مرکزی ذخیره می‌شود و در صورتی که صفحه آزمون به هر دلیلی بسته شود شما می‌توانید مجدداً با شماره دانشجویی بدون هیچ استرس وارد آزمون شوید و آزمون را ادامه دهید. گزینه‌های انتخاب شده قبلی، ذخیره شده و از بین نمی‌رود. (در این صورت به مراقب خود اطلاع دهید)

۹- در صورت پایان آزمون قبل از زمان مقرر، می‌توانید از کلید اتمام آزمون در پایین صفحه استفاده و سالن را ترک نمایید.





۱۰- آوردن هرگونه کاغذ، خودکار، مداد، حافظه فلش، موبایل، ماشین حساب، ساعت دیجیتال و دوربین و... در محل امتحان ممنوع است.

۱۱- محل امتحان مجهز به دوربین مداربسته است لذا عملکرد شما ضبط شده و در طول برگزاری آزمون توسط حفاظت آزمون بررسی می گردد و در صورت مشاهده تخلف بر اساس قوانین و مقررات آزمون برخورد خواهد شد.